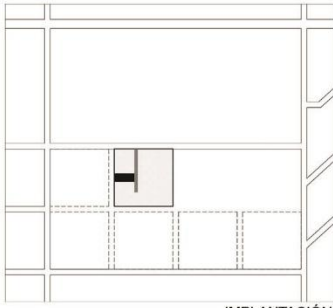
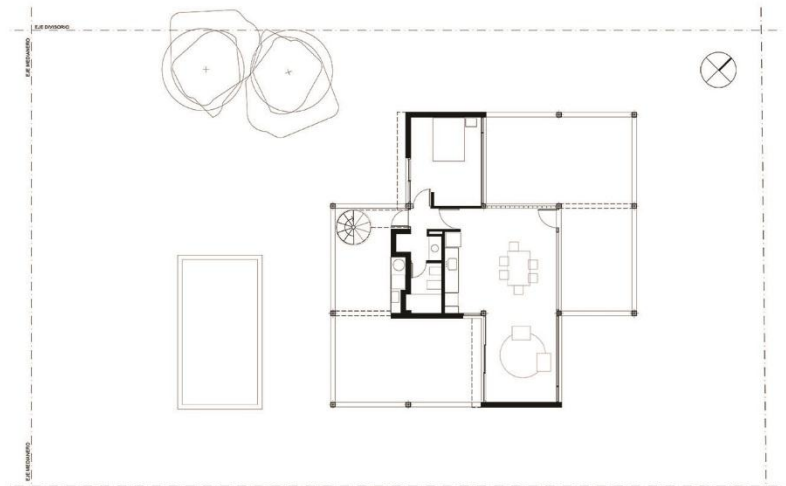


CASA VIRGINIA

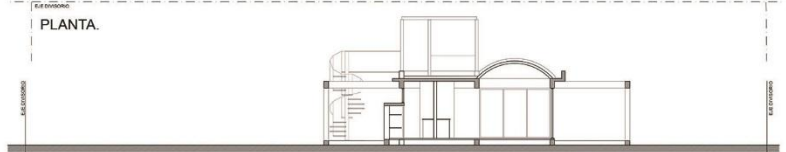
Villa Elisa, La Plata



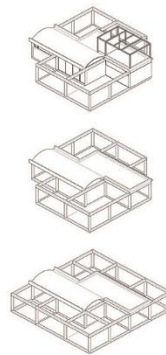
IMPLANTACIÓN.

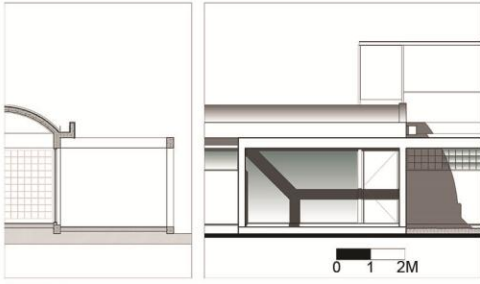


PLANTA.

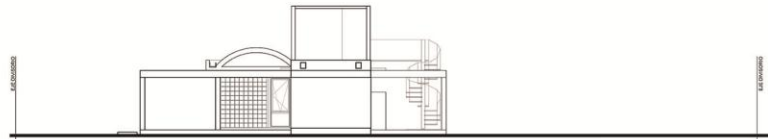


CORTE.





DETALLE.

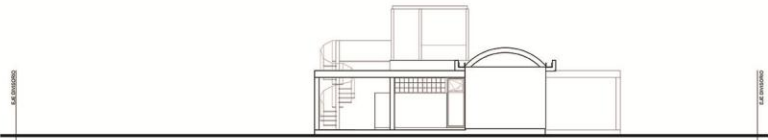


VISTA NOROESTE.



VISTA NORESTE.

VISTA SUDOESTE.



VISTA SUDESTE.

0 1 5M



FICHA TÉCNICA

Casa Virginia - RR // ARQUITECTURA

Categoría 2. Vivienda individual aislada.

Ubicación: Calle 413 N°1934, Villa Elisa, La Plata. Buenos Aires.

Año de presentación CAPBA: 2017

Superficie Construida: 64,85 m²

MEMORIA

Vivienda ubicada en la localidad de Villa Elisa en un lote tipo PH. La estrategia consiste en generar una grilla simple de hormigón armado que organiza los espacios mínimos que necesita la casa, desarrollándose en Planta Baja permitiendo un futuro crecimiento en la Terraza.

La lógica compositiva de la estructura propone una dinámica espacial donde los servicios se concentran para liberar los otros espacios de uso. Una bóveda de ladrillo, un plano horizontal, seis planos opacos verticales, y dos planos construidos con ladrillo de vidrio constituyen espacialmente todo el proyecto. La secuencia geométrica de la modulación funciona como conector y articulador del interior con el exterior. Los materiales exponen su textura y color particulares.

El proyecto desarrolla una planta mínima, flexible y diáfana con una clara geometría como base indentitaria de la casa. Los espacios que se expanden hacia el exterior suponen secuencias de apropiación del paisaje circundante, a partir de sistemas de relación flexibles propuestos por los módulos libres.

La obra pone en valor arquitecturas locales, a partir de procesos de re significación de elementos tradicionales y procesos de reconversión del lenguaje